



Modelový les Česká republika
Model Forest Czech Republic

„Území pro přírodu i pro lidi“
“An area for both nature and people”

Modelový les je geografická oblast, představující hodnoty nejen lesů ale celé krajiny a přístupy v jejich využívání v daném místě. Je to místo funkční krajiny, skládající se z lesů, polí, luk, chráněných oblastí, řek a lidských sídel. Modelový les pečuje o ekosystémy a kombinuje sociální, ekonomické a ekologické potřeby místních komunit s dlouhodobě udržitelným stavem krajiny. Přístup spojuje zúčastněné strany a uživatele přírodních zdrojů a pomáhá vytvořit společnou vizi udržitelnosti a napomáhá dialogům mezi všemi subjekty. Myšlenka a koncept modelového lesa pochází z Kanady.

Biosférická rezervace je oblast v terestrickém, pobřežním nebo mořském ekosystému, řízena na participačním základě s důrazem na místní komunitu, řešení konfliktů, podporu lidských činností vedoucích k pozitivnímu udržitelnému využití přírodních zdrojů krajiny. Území biosférických rezervací jsou na celém světě vyhlášována Organizací spojených národů k naplňování cílů Programu MAB (Man and the Biosphere – Program Člověk a Biosféra), který byl vyhlášen v roce 1970 s cílem zlepšit vztah člověka k životnímu prostředí pomocí udržitelného využívání přírodních zdrojů, s využitím vědeckých poznatků i tradičních znalostí.

Lesnický park je ukázkovým objektem udržitelného hospodaření v lesích a v krajině ve smyslu rovnováhy tří pilířů udržitelného rozvoje s důrazem na specifické aspekty v dané lokalitě. Cílem je uchovat cenná území lesů pro přírodu i pro lidi. Lesnický park zajišťuje rozvoj udržitelného turismu, myslivosti a dalších zájmů veřejnosti a podporuje vědecký výzkum, monitoring, výchovu odborné i laické veřejnosti, mezinárodní spolupráci a projekty se zaměřením na udržitelné hospodaření v krajině. Lesnický park je založen na dobrovolném a participačním přístupu dotčených subjektů, rozvíjejících management využívání lesů na základě osvědčených postupů lesnického hospodaření. Cílem je zabezpečit dostupnost dřeva jako významné obnovitelné suroviny a současně zachovat poskytování ekonomických příjmů obyvatelstvu a v maximální míře zachovávat a rozvíjet přírodní, krajinné a kulturní hodnoty daného území.



A **Model Forest** is a geographical area representing the values of not only forests but the whole landscape and the approaches to their use in a given place. It is a place of a functional landscape, consisting of forests, fields, meadows, protected areas, rivers and human settlements. Model forests look after ecosystems and intertwines the social, economic and ecological needs of local communities with the long-term sustainable condition of the landscape. This approach brings together stakeholders and natural resource users to create a shared vision of sustainability, facilitating dialogues among all stakeholders. The idea and concept of a model forest originated in Canada.

A **Biosphere Reserve** is an area in a terrestrial, coastal or marine ecosystem, managed on a participatory basis with an emphasis on local community, conflict resolution, and facilitating human activities leading to positive sustainable use of the natural resources of the landscape. Biosphere Reserves are designated worldwide by the United Nations to fulfil the objectives of the Man and the Biosphere (MAB) Programme, which was declared in 1970 to improve man's relationship with the environment through the sustainable use of natural resources, using both scientific findings and traditional expertise.

A **Forestry Park** is a model site of sustainable forest and landscape management in the sense of balancing the three pillars of sustainable development with emphasis on specific aspects of the given site. The aim is to preserve valuable forest areas both for nature and people. Forestry Parks facilitate the development of sustainable tourism, gamekeeping and other public interests while fostering scientific research, monitoring, education of experts and general public, international cooperation and projects focusing on sustainable landscape management. Forestry Parks are based on a voluntary and participatory involvement of stakeholders engaged in forest use management based on best forestry practices. The aim is to ensure the availability of timber as an important renewable raw material while maintaining the provision of economic income for the local population as well as preserving and enhancing the natural, landscape and cultural values of the area to the maximum extent possible.



Mezinárodní síť modelový lesů

Síť sdružuje partnery z celého světa a v roce 2024 do ní bylo zařazeno 63 modelových lesů o rozloze více než 73 milionů hektarů v 34 zemích. Společným cílem sítě je rozvoj udržitelného hospodaření v lesích a krajině. Základem členství v síti je propagace udržitelného hospodaření a uplatňování participačního principu spolupráce, s důrazem na potřeby místních obyvatel, a návazností na řešení globálních problémů. Členové sítě si vyměňují informace, znalosti, zkušenosti a inovativní postupy a podporují mezinárodní spolupráci. Území, která tyto úkoly naplňují, jsou vyhlášena jako modelové lesy. V současnosti je toto již tradiční označení trochu zavádějící. V minulosti zájem o lesy převažoval, dnes obecně vnímáme pestré krajiny jako komplexní hodnoty, skládající se nejen z lesů, ale i polí, luk, chráněných oblastí, řek, vodních nádrží a lidských sídel. Tyto geografické oblasti pak celému světu názorně představují svoje jednotlivé přírodní a kulturní hodnoty a komplexní přístupy k jejich udržitelnému využívání v daném místě. V praxi se péče o ekosystémy kombinují s rozvojovými potřebami místních obyvatel a se zajištěním dlouhodobě udržitelného stavu krajiny. Management každého modelového lesa spojuje zúčastněné strany a uživatele přírodních zdrojů od obcí přes podnikatele až po státní správu. Pomáhá vytvořit shodu na společné vizi udržitelnosti krajiny.



International Model Forest Network

The Network brings together partners from all over the world, and in 2024 it included 63 model forests covering more than 73 million hectares in 34 countries. The common goal of the Network is to develop sustainable forest and landscape management. The core of the Network's membership is the promotion of sustainable management and the application of the participatory principle of cooperation, with an emphasis on the needs of local communities

linked to global problem solving. Network members exchange information, knowledge, experience and innovative practices and foster international cooperation. Areas that meet these objectives are designated as Model Forests. At present, this traditional designation may be somewhat misleading. In the past, interest in forests prevailed, but today we generally see diverse landscapes as complex assets, consisting not only of forests but also of fields, meadows, protected areas, rivers, reservoirs and human settlements. These geographical areas then illustrate to the world their individual natural and cultural values and the complex approaches to their sustainable use in a given place. In practice, ecosystem management is combined with the development needs of local communities and with ensuring the long-term sustainability of the landscape. The management of each model forest brings together stakeholders and users of natural resources, encompassing municipalities, businesses and state authorities. It helps to build consensus on a shared vision for landscape sustainability.

Modelový les Česká republika

Společnost Modelový les Česká republika zastřešila všechna území Modelového lesa ČR, jimiž jsou: Lesnický park Bezděz, Lesnický park Křivoklátsko, Lesnický park Masarykův les Křtiny, Lesnický park Podkomorské lesy a Biosférická rezervace Dolní Morava. Byla tím vytvořena neutrální platforma pro sdílení a šíření informací, znalostí na podporu vzdělávání, vědy a výzkumu a prezentaci historické tradice středoevropského lesnictví a managementu kulturní krajiny prostřednictvím pěti vzorových nespojitých území. Každá z oblastí Modelového lesa ČR je jedinečná přírodními podmínkami, odlišným historickým vývojem a využitím kulturní krajiny. Uplatňované způsoby udržitelného hospodaření a správa naplňují dlouhodobě principy Mezinárodní sítě modelových lesů, což vyústilo 7. 7. 2017 v řádné členství Modelového lesa Česká republika v Mezinárodní síti modelových lesů. Iniciativa je založena na zapojení a podpoře místních obyvatel, vlastníků pozemků, podnikatelů, veřejných institucí a ostatních subjektů, přímo či nepřímo využívajících přírodní zdroje a krajinu v daném místě. Platforma nabízí neformální prostor pro rozvoj dialogů a řešení konfliktů. Modelový les Česká republika se stal nástrojem pro sdílení místních znalostí a posílení povědomí o hospodaření s přírodními zdroji udržitelným způsobem. Formou spolupráce je mezioborová výměna argumentů s využitím nejnovějších poznatků vědy a respekt k rovnocennosti rozvojových pilířů: ekologického, ekonomického a sociálně-kulturního. Dlouhodobým společným cílem je pak harmonická kulturní krajina.

Model Forest Czech Republic

Model Forest Czech Republic Inc. encompasses all the sites within Model Forest Czech Republic, which include Bezděz Forestry Park, Křivoklát Forestry Park, Masaryk Forest Křtiny Forestry Park, Podkomorské lesy Forestry Park and Lower Morava Biosphere Reserve. This created a neutral platform for the sharing and dissemination of information and knowledge in support of education, science and research, as well as for presenting the historical tradition of Central European forestry and cultural landscape management through five exemplary unconnected sites. Each of the Model Forest Czech Republic sites is unique in terms of their

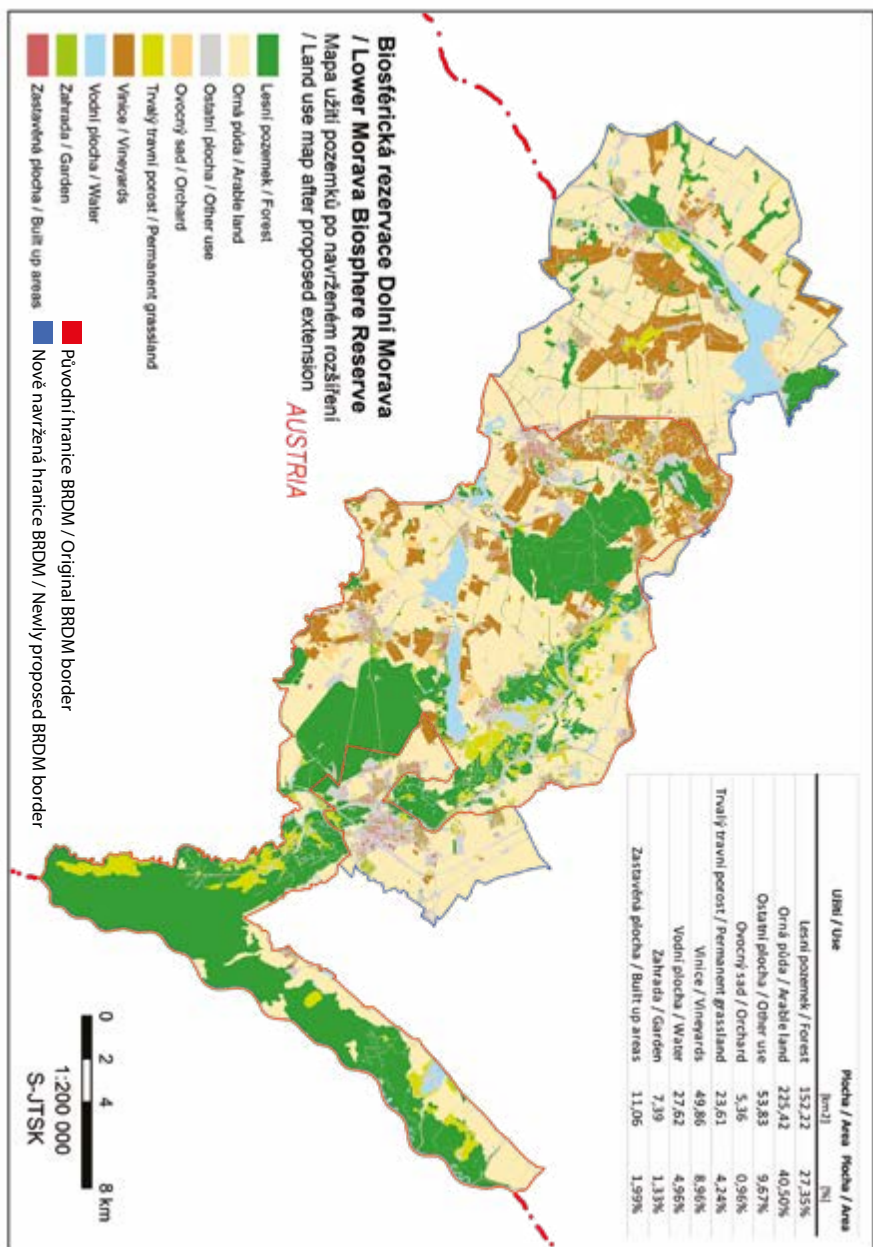
natural conditions, different historical development and use of the cultural landscape. The sustainable management and management practices applied have long fulfilled the principles of the International Model Forest Network, which resulted in Model Forest Czech Republic being awarded full membership in the International Model Forest Network on 7 July 2017. The initiative is based on the involvement and support of local residents, landowners, entrepreneurs, public institutions and other stakeholders that directly or indirectly use the natural resources and landscape in the given site. The platform offers an informal space for fostering dialogue and conflict resolution. The Model Forest Czech Republic has become a tool for sharing local expertise and raising awareness about managing natural resources sustainably. Cooperation takes the form of an interdisciplinary exchange of arguments using the latest scientific knowledge while respecting the equality of the development pillars: ecological, economic and socio-cultural. The long-term common goal is a harmonious cultural landscape.



Biosférická rezervace Dolní Morava

Biosférická rezervace Dolní Morava se nachází na jižní Moravě, zhruba 35 km jižně od Brna, na hranicích s Rakouskem a Slovenskem a vznikla v roce 2003. V roce 2024 se Modelový les ČR v rámci Biosférické rezervace Dolní Morava rozšířil o území Mikulovska a rozprostírá se na území o velikosti 556 km². Celá oblast je intenzivně zemědělsky obhospodařována, orná půda zabírá téměř 40 % z celkové rozlohy území. Najdeme zde také trvalé travní porosty, vinice, rybníky a vodní plochy, ovocné sady a zahrady. Na území jsou z 30 % zastoupeny lesy, z nichž velkou část, na ploše cca 80 km², tvoří nejrozsáhlejší komplex lužních lesů v ČR. Jedná se o nejrozsáhlejší biologicky nejceněnější lužní krajinu v ČR. V území se vedle sebe nacházejí lokality velké biologické i kulturní hodnoty. Správou území je pověřena Obecně prospěšná společnost Biosférická rezervace Dolní Morava. Jako jediná biosférická rezervace v ČR je zastupovaná nezáviskovou nevládní organizací, za přímé účasti zástupců podnikatelských subjektů, státní správy, obcí, vzdělávacích institucí atp. Tento způsob správy je v ČR ojedinělý. Na území se nachází Chráněná krajinná oblast Pálava a Lednicko-valtický areál zapsaný na Seznam světového dědictví UNESCO. Úkolem společnosti je vytvářet vhodné podmínky pro udržitelný hospodářský rozvoj a územní management, podporovat ochranu přírody, krajiny a kulturních tradic, vědecký výzkum, monitoring, výchovu, vzdělávání a mezinárodní spolupráci. Zároveň motivovuje orgány ochrany přírody a krajiny, vlastníky, územní samosprávu a všechny ostatní zájmové skupiny a resorty k partnerskému přístupu při rozhodování o záležitostech Biosférické rezervace Dolní Morava.





Lower Morava Biosphere Reserve

The Lower Morava Biosphere Reserve is located in southern Moravia, about 35 km south of Brno, on the border with Austria and Slovakia, and it was established in 2003. In 2024, it was extended to include the Mikulov region, covering a total of 556 km². The whole area is intensively farmed, with arable land taking up almost 40 % of the reserve. There are also permanent grasslands, vineyards, fishponds and other water bodies, orchards and gardens. Forests cover 30 % of the territory, a large part of which, an area of about 80 km², represents the largest floodplain forest complex in the Czech Republic. It is the most extensive and biologically valuable floodplain landscape in the Czech Republic. The reserve contains sites of outstanding biological and cultural value. The management of the area is entrusted to Lower Morava Biosphere Reserve, Public Benefit Corporation. It is the only biosphere reserve in the Czech Republic managed by a non-profit, non-governmental organisation, upon the direct participation of representatives of business entities, state administration, municipalities, educational institutions and other stakeholders. This type of management is unique within the entire Czech Republic. The reserve encompasses the Pálava Protected Landscape Area and the Lednice-Valtice Cultural Landscape, World Heritage Site. The Corporation's task is to create favourable conditions for sustainable economic development and landscape management, fostering the conservation of nature, landscape and cultural traditions, as well as scientific research, monitoring, education and international cooperation. It aims to motivate nature and landscape conservation authorities, landowners, local authorities and all other interest groups and ministries to work towards a partnership in decision-making on the issues related to Lower Morava Biosphere Reserve.

Lesnický park Křivoklátsko

Lesnický park Křivoklátsko se v duchu hesla „Území pro přírodu i pro lidi“ stal prvním lesnickým parkem vyhlášeným na území ČR dne 13. května 2010. Nachází se mezi hlavními městem Prahou a krajským městem Plzní, od Zbirohu až po Nižbor, a jeho rozloha i se zástavbou činí 17 332 ha. V území se nacházejí souvislé komplexy lesa s menšími nelesnými enklávami. Vzhledem k reliéfu krajiny, kvalitě půdy i historii osídlování zde není zemědělská činnost dominantní. Charakteristické jsou malé polní celky rozdělené mezemi a remízky s různou dřevinnou a bylinnou skladbou, což napomáhá k většímu využívání krajiny rostlinnými a živočišnými druhy. Lesnický park Křivoklátsko vznikl za podpory tří zakladatelů: Lesy České republiky, Jerome Colloredo - Mannsfeld a Česká lesnická společnost, s cílem zachovat a rozvíjet hospodaření plně v souladu s tradicemi života na českém venkově, zvyšovat přírodní hodnoty a produkční potenciál území a zachovat křivoklátské lesnictví jako kulturní odkaz našich předků. Díky tomu v oblasti najdeme jedinečné lesní porosty z pohledu druhové pestrosti, věkové rozrůzněnosti, stability, a to při zachování trvalé ekonomické efektivity.



Křivoklátsko Forestry Park

Křivoklátsko Forestry Park was the first forestry park designated in the Czech Republic on 13 May 2010 in the spirit of the motto „An area for nature and people“. It is located between the capital city of Prague and the regional centre of Pilsen, extending from Zbiroh to Nižbor, and its area, including buildings, covers 17,332 ha. It houses continuous forest complexes with smaller non-forest enclaves. Due to the relief of the landscape, the quality of local soil and the history of settlement, agricultural activities are not dominant in the area. It contains characteristic small field units divided by meadows and groves with various tree and herb composition, which enhances better utilization of the landscape by plant and animal species. Křivoklátsko Forestry Park was established with the support of three founders: Forests of the Czech Republic, Mr. Jerome Colloredo - Mannsfeld and the Czech Forestry Society, with the aim to preserve and foster management in full accordance with the traditions of life in the Czech countryside, to enhance the natural values and production potential of the area and to preserve the local forestry as a cultural heritage of our ancestors. As a result, the area boasts unique forest stands in terms of species and age diversity, as well as stability, while maintaining sustainable economic efficiency.

Lesnický park Masarykův les Křtiny

Lesnický park Masarykův les Křtiny leží severně od Brna a dosahuje téměř k městu Blansko. Má rozlohou cca 10 000 hektarů a dne 22. 4. 2011 se stal druhým lesnickým parkem v ČR. Území se rozprostírá na území Školního lesního podniku Mendelovy univerzity v Brně, kde je uplatňováno vysoce odborné lesnické obhospodařování s důrazem na vědecký výzkum, aplikaci jeho výsledků v praxi, vzdělávání a výchovu nejen mládeže, ale i široké veřejnosti, a mezinárodní spolupráci. Oblast je tvořena souvislým komplexem lesních pozemků na vápencovém krasovém podloží s vysokou biodiverzitou, prolnutých městskou zástavbou a zemědělským územím. Lokalita má vysokou lesnatost a členitý terén, který je tvořený hlubokými údolími a žleby, především řeky Svitavy a Křtinského potoka, je pokryta převážně listnatými porosty, s vysokým podílem buku a dubu. Cílem je rozvíjet udržitelné hospodaření lesních porostů, zajistit výkon práva myslivosti i rozšíření únosného turismu se zcela volným přístupem do přírody, který není vždy obvyklý. V lokalitě jsou lesní studánky, okrasné palouky, přírodní výhledy a Lesnický Slavín. Půda využívána pro zemědělské účely má jen okrajové zastoupení. Část Lesnického parku Masarykův les Křtiny spadá do Chráněné krajinné oblasti Moravský kras, nacházejí se zde i území zapsaná do soustavy Natura 2000. Univerzitní lesy slouží zejména jako pedagogické zázemí ke vzdělávání studentů lesnických oborů, ale i široké veřejnosti.



Masaryk Forest Křtiny Forestry Park

Masaryk Forest Křtiny Forestry Park is situated north of Brno, extending almost to the town of Blansko. It covers an area of approximately 10,000 hectares and was the second forestry park in the Czech Republic to be designated on 22 April 2011. The park extends over the territory of the Training Forest Enterprise of Mendel University in Brno, where highly professional forest

management is implemented with an emphasis on scientific research, application of its results in practice, education and training not only of young people but also of the general public, and international cooperation. The park consists of a continuous complex of forest land on limestone karst bedrock with a high biodiversity, interspersed with urban development and agricultural land. The site has a high forest cover and a rugged terrain consisting of deep valleys and canyons, mainly of the Svitava River and the Křtinský Brook, and is covered predominantly with deciduous forests with a high proportion of beech and oak. The park's mission is to promote sustainable forest management, to ensure the exercise of hunting rights and to foster sustainable tourism with completely free access to nature, which is not always usual. The site includes forest springs, ornamental forest clearings, natural vistas and a forest cemetery. Land used for agricultural purposes is only marginally represented. A part of the Masaryk Forest Křtiny Forestry Park falls within the Moravian Karst Protected Landscape Area and there are also Natura 2000 sites. The university-owned forests serve mainly as training facilities for the education of forestry students, but are also open for the general public.

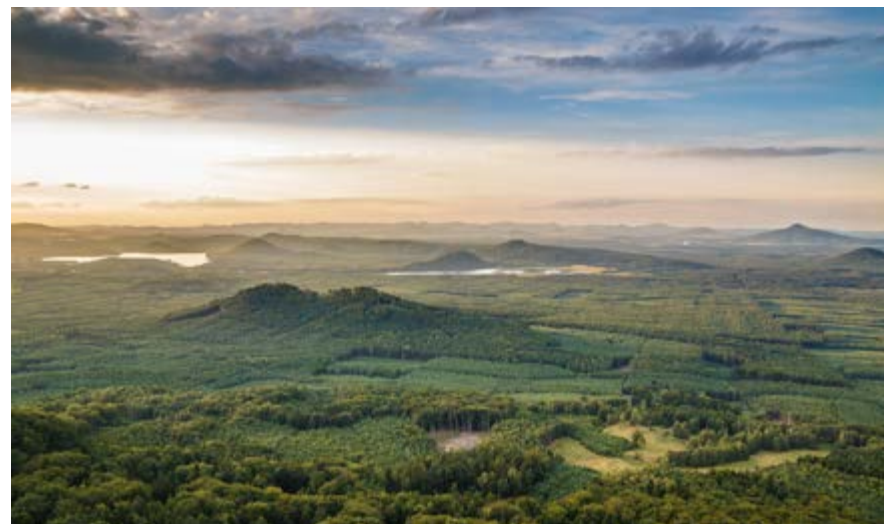
Lesnický park Bezděz

Lesnický park Bezděz byl vyhlášen v roce 2011 jako třetí lesnický park v ČR a jeho území s rozlohou 249 km² má charakter lesnaté oblasti, doplněné o přirozené pastviny, louky a vodní plochy přecházející do vnitrozemských bažin. Vzhledem k vysokému procentu lesnatosti v oblasti se jen malý podíl půdy využívá pro zemědělskou činnost. Lesnický park Bezděz leží v blízkosti hradu Bezděz, severovýchodně od hlavního města Prahy, na rozmezí krajů Libereckého a Středočeského. Zakladateli parku jsou Lesy ČR, Vojenské lesy a statky ČR a obce Bělá pod Bezdězem, Doksy, Zákupy a Bezděz. Správou území jsou pověřeny Vojenské lesy a statky ČR, s. p., divize Mimoň, které v území hospodaří. Tamní historie lesnictví a využití krajiny sahá až do 13. století. Specifikum celé oblasti podtrhuje fakt, že území Lesnického parku Bezděz sloužilo po několik desetiletí jako vojenský výcvikový prostor a došlo zde k dlouhodobé absenci tlaku lidí a jejich aktivit. Díky tomu se zde mohla vyvíjet stanoviště s jedinečnou biologickou hodnotou. Jedná se o kombinaci suchých stanovišť na pískovcových horninách s převážně borovými porosty, bučin na lokálně vystupujících vyvěřelinách, členitým terénem Kumerského pohoří s prudkými svahy, hluboce zaříznutými roklemi a pískovcovými skalními městy a pestrou mozaikou mokřadních biotopů, jako jsou podmáčené louky, rozsáhlé rákosiny, rašeliniště a rybníční soustavy. Na území parku je vyhlášena Chráněná krajinná oblast Kokořínsko – Máchův kraj, soustava Natura 2000 a také oblasti zahrnuté do Úmluvy o mokřadech.

Bezděz Forestry Park

Bezděz Forestry Park was designated in 2011 as the third forestry park in the Czech Republic and its area of 249 km² has the character of a forested site, complemented by natural pastures, meadows and water bodies transitioning into inland swamps. Due to the high percentage of forest cover in the area, only a small proportion of the land is used for agricultural activities.

Bezděz Forestry Park is located near the Bezděz Castle, north-east of Prague, on the border between the Liberec and Central Bohemia regions. The founders of the park are Forests of the Czech Republic, Military Forests and Farms of the Czech Republic and the municipalities of Bělá pod Bezdězem, Doksy, Zákupy and Bezděz. The administration of the area is entrusted to the Military Forests and Farms, division Mimoň, which manages the site. The history of forestry and land use there dates back to the 13th century. The uniqueness of the whole area is further enhanced by the fact that for several decades the area of Bezděz Forestry Park used to serve as a military training facility and as such enjoyed a long-term absence of impact from people and their activities. As a result, habitats of unique biological value could develop here. It is a combination of dry habitats on sandstone rocks with predominantly pine stands, beech forests on outcrops of igneous rocks, the rugged terrain of the Kumer Mountains with steep slopes, deep ravines and sandstone rock cities, and a varied mosaic of wetland habitats such as wet meadows, extensive reedbeds, peat bogs and fishpond systems. The park encompasses the Kokořínsko-Máchův kraj Protected Landscape Area, Natura 2000 network and sites included in the Convention on Wetlands.



Lesnický park Podkomorské lesy

Lesnický park Podkomorské lesy je nejmladším lesnickým parkem v ČR. Byl vyhlášen Lesy ČR, s. p. v roce 2017 a rozprostírá se v severní části Bobravské vrchoviny, západně od Brna na 2 200 hektarech v těsné blízkosti Brněnské přehrady. Území, jemuž dominuje hrad Veveří založený v roce 1050, zahrnuje rozlehlé lesní komplexy, v jejichž středu protéká skalnatým údolím řeka Svratka. Najdeme zde hustou síť lesních potoků, potůčků a pramenů a řadu studánek. Dominují zde až 200 let staré duby, buky a lípy. V přírodní rezervaci Jelení žlíbek je od roku 1979 chráněn 120 až 200 let starý bukový porost s přirozeně dožívající-

mi staletými stromy nad mladými lesními podrosty. Na území najdeme lesy hospodářské (74,3 %), lesy zvláštního určení (22,2 %) a lesy ochranné (3,5 %). Lokalita je významná z pohledu kulturního a historického. V podmínkách Podkomorských lesů slouží lesnický park zejména k hledání souladu lesnického hospodaření a udržitelného turismu, myslivosti a dalších volnočasových zájmů veřejnosti. Lesnický park Podkomorské lesy zajišťuje ochranu a další rozvoj lesů, s důrazem na naplňování potřeb místních lidí, účastní se výchovy laické i odborné veřejnosti a spolupracuje v mezinárodních projektech.

Podkomorské lesy Forestry Park

Podkomorské lesy Forestry Park is the youngest forestry park in the Czech Republic. It was designated by Forests of the Czech Republic, State Enterprise, in 2017 and is located in the northern part of the Bobrava Upland, west of Brno, covering 2,200 hectares in close proximity to Brno Reservoir. The area, dominated by the Veveří Castle founded in 1050, includes vast forest complexes, in the centre of which the Svratka River runs through a rocky valley. There is a dense network of forest streams, brooks and springs and a number of wells. Oak, beech and linden trees, up to 200 years old, prevail in the site. In the Jelení žlíbek Nature Reserve, a 120 to 200-year-old beech stand with naturally surviving centenarian trees sheltering young forest undergrowth has been protected since 1979. The park contains production forests (74.3 %), special-purpose forests (22.2 %) and protection forests (3.5 %). The site is important from the cultural and historical perspectives. Under its specific conditions, the forestry park aims to strike a balance between forest management and sustainable tourism, game management and leisure activities of the public. Podkomorské lesy Forestry Park safeguards the protection and further development of forests, with an emphasis on meeting the needs of local communities, participating in the education of the general and professional public and cooperation in international projects.



Kontakt

Contacts

Správce Modelového lesa Česká republika

Administrator of the MF Czech Republic
BR Dolní Morava, o.p.s.
Zámecké náměstí 69 69144 Lednice
www.dolnimorava.org

Lesnický park Křivoklátsko

Křivoklátsko Forestry Park
Lesnický park Křivoklátsko, o.p.s.
Hradní 3 270 23 Křivoklát
www.lpkrivoklatsko.cz

Lesnický park Bezděz

Bezděz Forestry Park
Vojenské lesy a statky ČR, s.p.
Pod Juliskou 1621/V 160 64 Praha 6
www.lesnickyparkbezdez.cz

Lesnický park Masarykův les Křtiny

Masaryk Forest Křtiny Forestry Park
ŠLP Masarykův les Křtiny 679 05 Křtiny 175
www.slpkrtiny.cz

Lesnický park Podkomorské lesy

Podkomorské lesy Forestry Park
Lesy České republiky, s.p.
Lesní správa Náměšť nad Oslavou
Zámek 6, 675 71 Náměšť nad Oslavou
www.lppl.cz

Sekretariát Mezinárodní sítě Modelových lesů

International Model Forest Network Secretariat
580 Booth Street Ottawa, ON Canada K1A 0E4
www.imfn.net

Financováno za finanční podpory Ministerstva zemědělství.

